

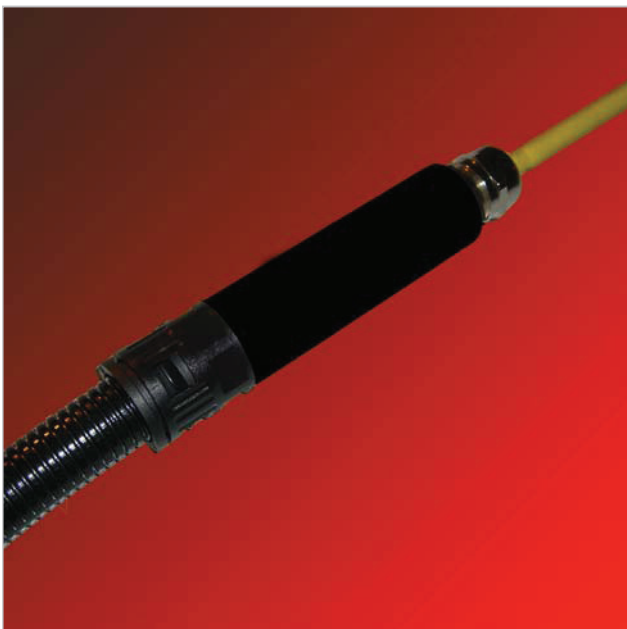
## SPLEISSLOSER KABELAUFTTEILER (IP 67)

### SPLEISSLOSER KABELAUFTTEILER (IP 67)

Dieses Aufteilelement bildet den direkten Übergang, ohne Faserunterbrechung, von mehrfasrige Bündeladerkabel auf LWL-Stecker.

- Wasserdichter 4 bis 24-fach Kabelaufteiler Typ KAD nach Schutzart IP 67 fertig montiert
- Beliebige LWL-Steckerkombinationen möglich
- Kompaktes, rundes Kunststoffgehäuse (Länge: 145/150 mm ; Außendurchmesser: 30/37 mm)
- Unvergossen für Kabellängen < 300m, vergossen für Kabellängen > 300m und Sonderanwendungen einsetzbar

- Der Wellschlauch ist als Schutz und als Einzugshilfe geeignet
- Die Zugentlastung mittels Metall-PG-Verschraubung ist für Kabeldurchmesser von 5 bis 12 mm geeignet.
- Durch eine Fixierung des Hohlröhrchen wird das "Wandern" bei Bündeladerkabeln zuverlässig verhindert.
- Die zugentlasteten 2,1 mm Hohladerkabel für die Einzelfasern sind je nach Anzahl bis zu 1,20 m lang.



### Technische Daten

4/8-fach Aufteiler:

Durchmesser x Länge: 30 mm x 145 mm

12/24-fach Aufteiler:

Durchmesser x Länge: 37 mm x 150 mm

1,20 m Welschutzschlauch

Schutzart IP 67

### Lieferumfang

1 Aufteilergehäuse mit integrierter Zugentlastung und Hohlröhrchenfixierung  
Lieferung komplett mit den gewünschten LWL-Steckern konfektioniert an zugentlasteten Hohladerkabel ,  
Welschutzschlauch als Einzugshilfe  
(Länge ca. 1,20 m)

### Bestellnummern

ARTIKEL	ARTIKELNUMMER	
	unvergossen	vergossen
IP67-Aufteiler für 4-adriges Kabel	522-KAD01K/04-00	532-KADV01K/04-00
IP67-Aufteiler für 8-adriges Kabel	522-KAD01K/08-00	532-KADV01K/08-00
IP67-Aufteiler für 12-adriges Kabel	522-KAD01K/12-00	532-KADV01K/12-00
IP67 Aufteiler für 24-adriges Kabel	522-KAD01K/24-00	