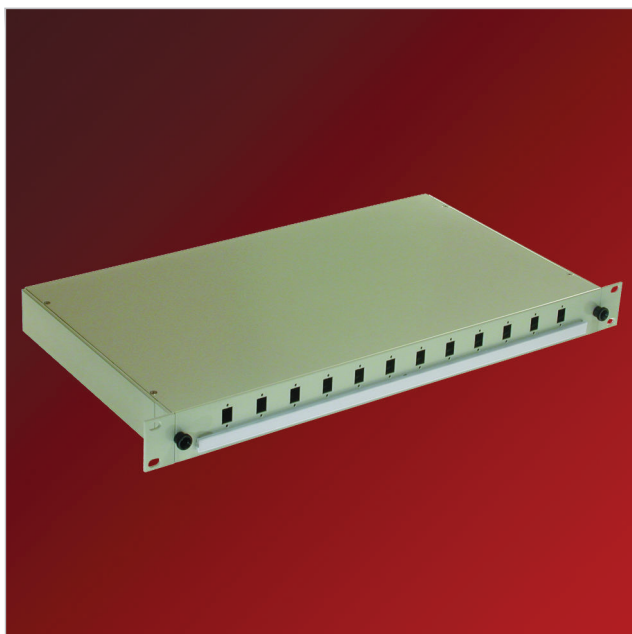


## 19" SPLEISSBOX

Für den Einbau in 19" Verteilerschränke

- zum Auflegen von 12 - 48 LWL-Fasern je HE (Bei der ausziehbaren Version 1HE können maximal 3 Spleißkassetten eingebaut werden)
- Standardbauhöhen sind 1HE, 2HE und 3HE
- integrierte Spleißkassettenhalterung
- die Box ist mit bis zu 2 Kabeldurchführungen (1HE) bzw. 4 Kabeldurchführungen (ab 2 HE) bestückbar
- Standardausführung mit abschraubbarem Deckel

- Version mit ausziehbarer Schublade für größtmögliche Servicefreundlichkeit
- Frontplatten für folgende Kupplungstypen sind im Standardlieferprogramm enthalten: E 2000, E 2000 Compact, SC, SC-Duplex, ST, LC-Duplex (RJ 45), MTRJ
- Beschriftung der Frontplatte mittels Siebdruck
- variable Befestigungswinkel für den versetzten Einbau der Spleißbox (ca. 70 mm nach hinten)



### Technische Daten

Material: 1,5 mm Aluminiumblech,  
Frontplatte 1,6 mm Aluminiumblech,  
grau lackiert (RAL 7035)

Außenmaße: H: 1HE / 2HE / 3HE,  
B x T: 483 x 230 mm

### Lieferumfang

19" LWL-Spleißbox, 1 Lochblech mit Kabelbinder für Kabel mit einem Außendurchmesser von 5-20 mm, 2 Kabelführungs-clips,

### Optionen

Abschließbar; Patchpanel mit Sonderlochungen (z.B. Hybrid-Panel); spleißfertig bestückt incl. Adapter, Spleißkassetten, Spleißhalter; zusätzliche Kabeleinführungen; andere Farben möglich; Beschriftungsleiste, selbstklebend

### Bestellnummern

PATCHPANEL	FESTEINBAU			AUSZIEHBAR		
	1HE (12/24 Panel)	2HE (48 Panel)	3HE (72 Panel)	1HE (12/24 Panel)	2HE (48 Panel)	3HE (72 Panel)
E-2000 / SC	311-A12E2/SC-00 311-A24E2/SC-00	321-A48E2/SC-00	331-A72E2/SC-00	312-B12E2/SC-00 312-B24E2/SC-00	322-B48E2/SC-00	332-B72E2/SC-00
E2000C / LC-D	311-A12RJ/00-00 311-A24RJ/00-00	321-A48RJ/00-00	331-A72RJ/00-00	312-B12RJ/00-00 312-B24RJ/00-00	322-B48RJ/00-00	332-B72RJ/00-00
SC/D	311-A12SC/D0-00 311-A24SC/D0-00	321-A48SC/D0-00	331-A72SC/D0-00	312-B12SC/D0-00 312-B24SC/D0-00	322-B48SC/D0-00	332-B72SC/D0-00
ST	311-A12ST/00-00 311-A24ST/00-00	321-A48ST/00-00	331-A72ST/00-00	312-B12ST/00-00 312-B24ST/00-00	322-B48ST/00-00	332-B72ST/00-00
Sonst.Standards	auf Anfrage	auf Anfrage	auf Anfrage	auf Anfrage	auf Anfrage	auf Anfrage

Zubehör zu den 19" Spleißboxen finden Sie auf den Seiten 3-7 und 3-8